

Geschirrspüler zieht kein Wasser

Aquastop Reparateursatz einbauen - Bosch/Siemens



Problemidentifikation

Symptome:

- Geschirrspüler startet Spülprogramm verzögert oder gar nicht
- Spülvorgang dauert länger als üblich

Sicherheitsvorkehrungen

- Ziehe den Stecker des Geschirrspülers aus der Steckdose
- Drehe den Wasserzulauf ab



Fünf Sicherheitsregeln im Elektrobereich

1. Freischalten:

- Allpolige und allseitige Trennung der elektrischen Anlage von spannungsführenden Teilen
- Betriebsspannungsgrenze bei 50 V Wechselspannung bzw. 120 V Gleichspannung.

2. Gegen Wiedereinschalten sichern:

- Verhindern von irrtümlichem Wiedereinschalten durch Sperre, insbesondere in Laienbereichen

3. Spannungsfreiheit feststellen:

- Durch geeignete Messmittel, z.B., zweipoliger Spannungsprüfer
- Messung vor und nach Benutzung

4. Erden und Kurzschließen:

- Verbindung von Leitern und Erdungsanlage mit kurzschlussfesten Vorrichtungen nach Spannungsfreiheit.

5. Benachbarte Teile sichern:

- Abdecken oder Abschränken von benachbarten spannungsführenden Teilen.

Eine detaillierte Beschreibung der fünf Sicherheitsregeln findest du hier:

https://de.wikipedia.org/wiki/F%C3%BCnf_Sicherheitsregeln

Werkzeug und Materialien

Benötigte Teile:

- Aquastop Reparatursatz (überprüfe vorher die Kompatibilität)

Werkzeuge:

- Zangen (zum Trennen und Abisolieren von Kabeln)
- Crimpzange (zum Verbinden der Steckklemmen mit den Kabeln)
- Cutter
- Schraubendreher
- Feuerzeug
- Wasserpumpenzange (falls erforderlich)



Vorbereitung des neuen Aquastops

Gehäuse öffnen:

- Das Gehäuse des neuen Aquastops mit einem Schraubendreher öffnen
- Entnehme das Magnetventil und lege das mitgelieferte Montagematerial beiseite

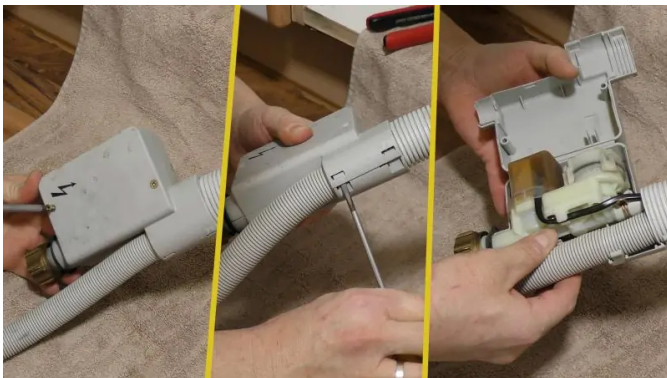
Entfernung des alten Aquastops

Gehäuse öffnen:

- Öffne das Gehäuse des alten Aquastops mit einem Schraubendreher
- Entnimm das Innenleben

Kabel und Schlauch trennen:

- Trenne das Kabel mit einem Seitenschneide
- Löse die Schlauchklemme und ziehe den Schlauch ab



Weitere Vorbereitungen

- Schneide den Zulaufschlauch ggf. um ein paar Zentimeter ab.
- Kürze den Rippenschlauch entsprechend
- Achte darauf, die Stromkabel abzuisolieren und den mitgelieferten Schrumpfschlauch darüber zu schieben



Verbinden des neuen Aquastops

Kabel verbinden:

- Crimpe die Steckklemmen auf die abisolierten Kabel
- Setze die Schläuche wieder auf

Zulaufschlauch befestigen:

- Schiebe den Zulaufschlauch auf die Schlauchtülle des neuen Aquastops
- Fixiere ihn mit der Schlauchklemme

Abschlussarbeiten:

- Prüfe die Länge der Kabel und stecke die anderen Enden in die Steckklemmen.
- Crimpe die Klemmen mit der Zange und schrinke sie mit dem Feuerzeug
- Schiebe den Schrumpfschlauch über die Klemmen und schrinke ihn mit dem Feuerzeug
- Setze den Dichtring über die Mutter des Wasseranschlusses



Montage des neuen Aquastops

Aquastop verstauen:

- Verstaue den neuen Aquastop im Gehäuse
- Achte darauf, dass der Rillenschlauch richtig positioniert ist
- Verschließe das Gehäuse mit Schraube und Schraubendreher

Anschluss an Eckventil:

- Schließe den neuen Aquastop am Eckventil an

Wasser aufdrehen und Testlauf:

- Drehe das Wasser auf
- Stecke den Stecker in die Steckdose
- Führe einen Testlauf durch, um die Funktionalität zu überprüfen



Gratuliere!

Du hast dein Gerät erfolgreich repariert und zu einer nachhaltigeren Welt beigetragen!

